

REGIONE SICILIANA



COMUNE DI ERICE
Libero Consorzio Comunale di Trapani

PIANO DI UTILIZZO DELLE AREE DEMANIALI MARITTIME
L.R. 15/2005, L.R. 3/2016 art.39 e D.A. TERRITORIO ED AMBIENTE 319/GAB del 05.08.2016
come modificato ed integrato dal D.A. TERRITORIO ED AMBIENTE 152/GAB dell'11.04.2019

All.4.3 - Caratteristiche tipologiche ed architettoniche dei manufatti
Piante, prospetti, sezioni

scala 1:20

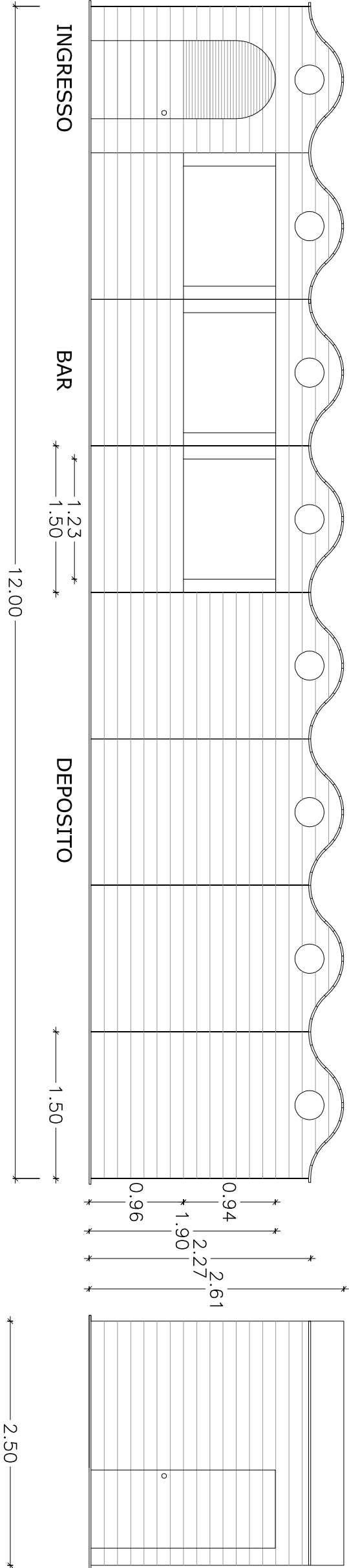
COLLABORATORI:
Ing. Andrea Politi
Arch. Claudia Seminara
Ing. Giulio Maggio

Palermo,

IL PROGETTISTA:
Ing. Michele Bonafede

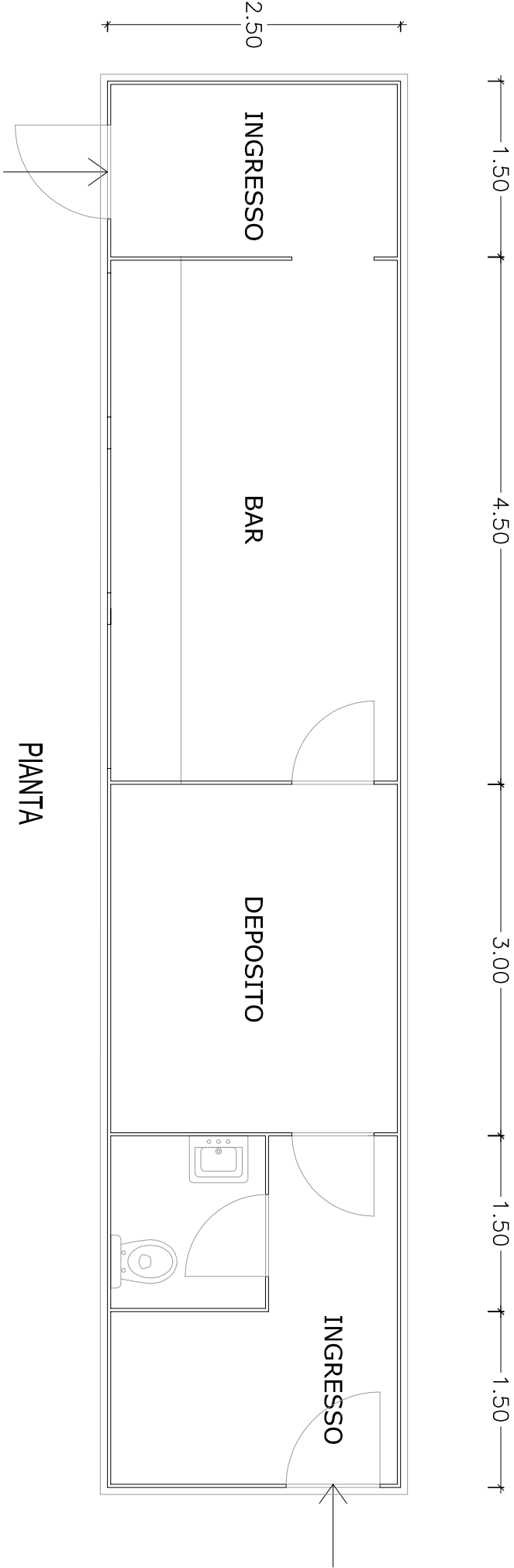


BLOCCO BAR



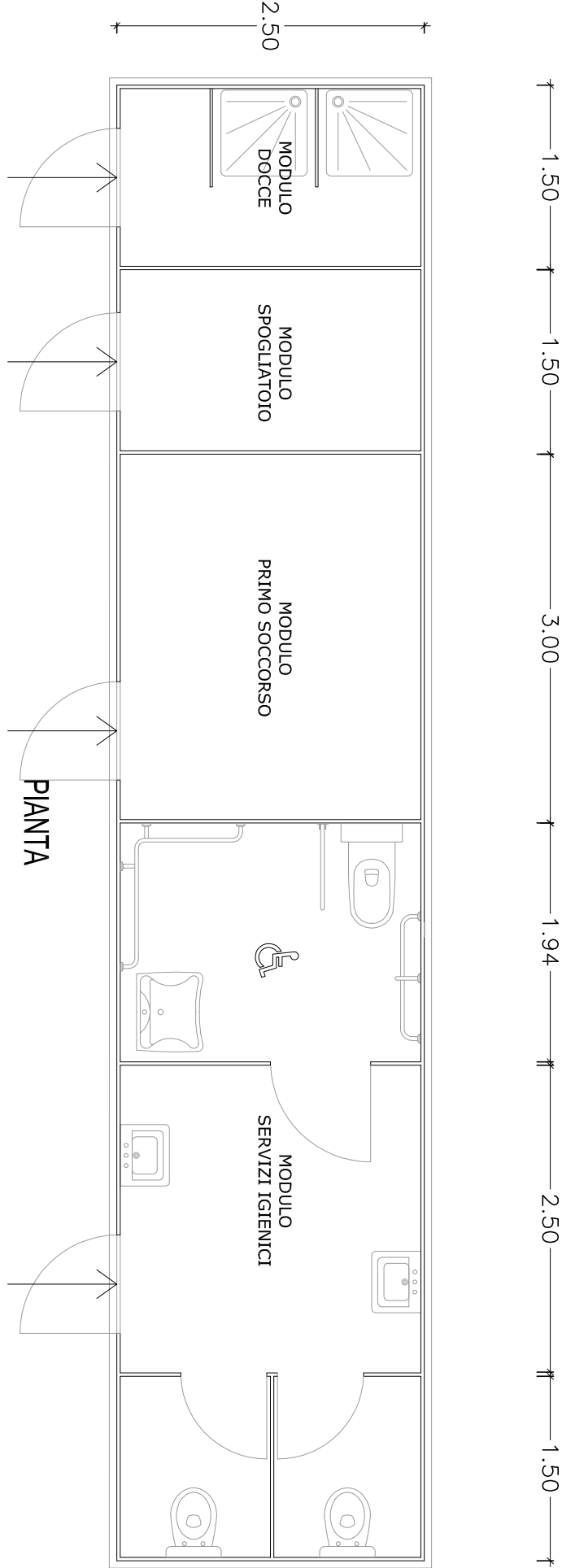
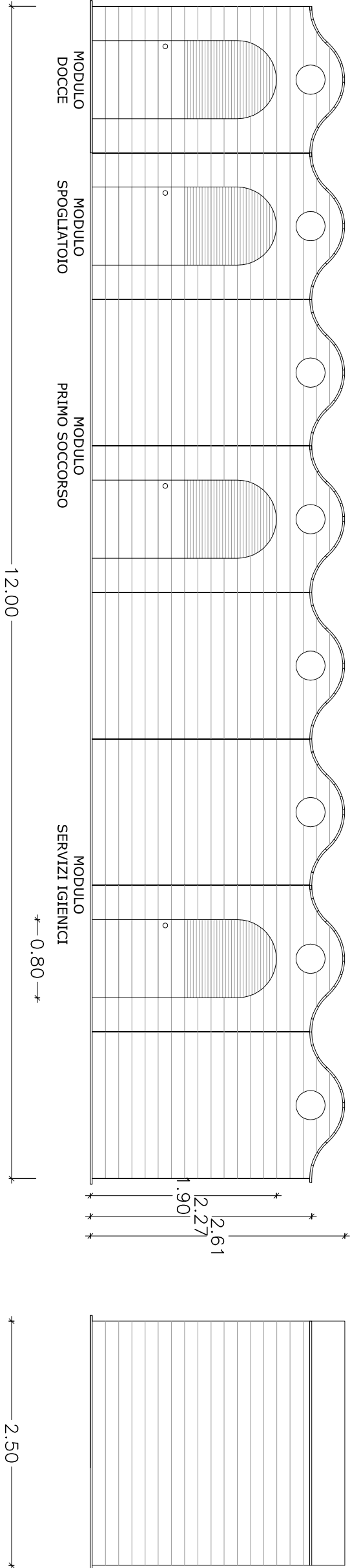
PROSPETTO PRINCIPALE

PROSPETTO LATERALE



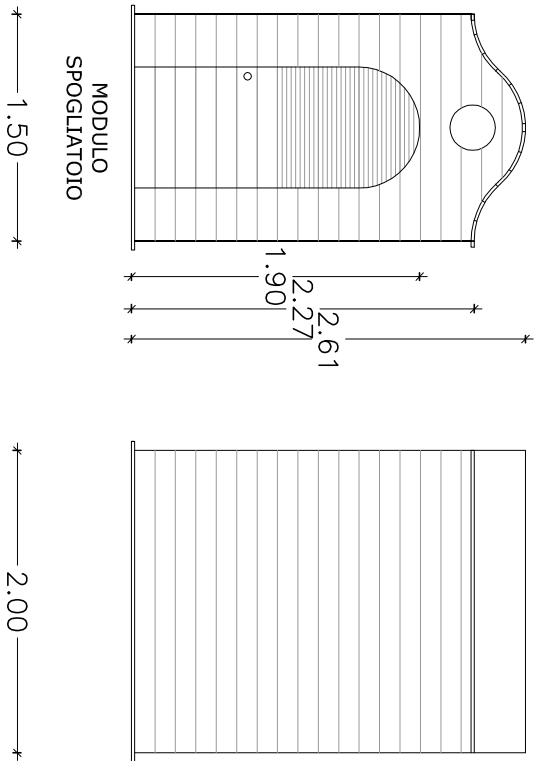
PIANTA

BLOCCO DOCCE SPOGLIATOIO, LOCALE DI PRIMO SOCCORSO, SERVIZI IGIENICI

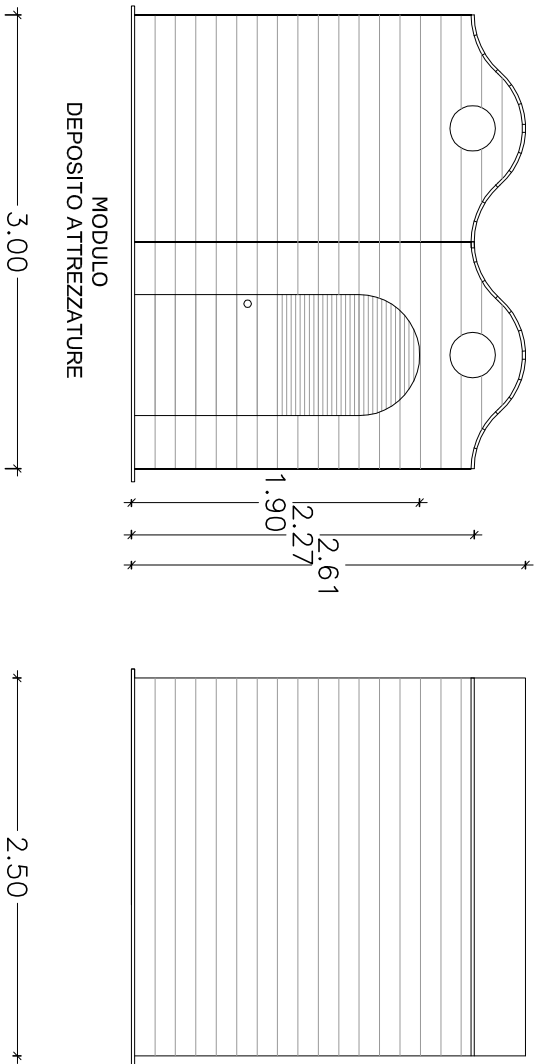


N.B. - QUANDO NECESSARIO IN RELAZIONE ALLA GEOMETRIA IN Pianta DELL'AREA IN CONCESSIONE:
UNO O PIU' MODULI COSTITUENTI IL BLOCCO POSSONO ESSERE ISOLATI.
IL MODULO SPOGLIATOIO, SE ISOLATO, DEVE AVERE DIMENSIONI IN Pianta 1,50 x 2,00 m (vedi disegno relativo)

MODULO SPOGLIATOIO ISOLATO



MODULO DEPOSITO ATTREZZATURE

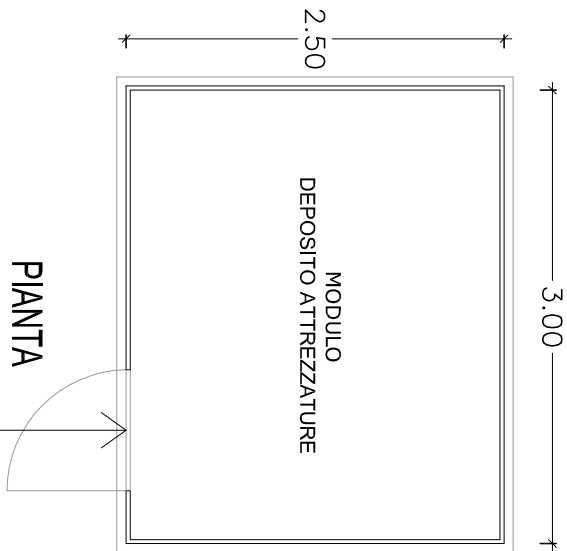
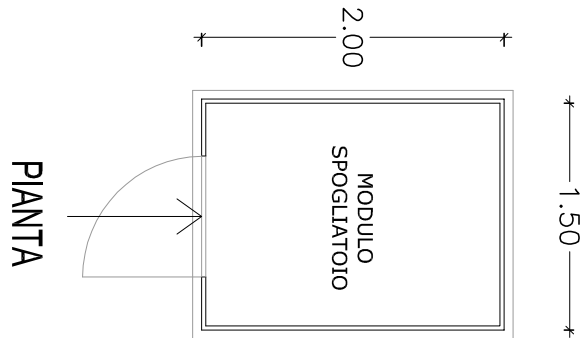


PROSPETTO PRINCIPALE

PROSPETTO LATERALE

PROSPETTO PRINCIPALE

PROSPETTO LATERALE



PIANTA

PIANTA