

NUOVA
TOPONOMASTICA
STRADALE

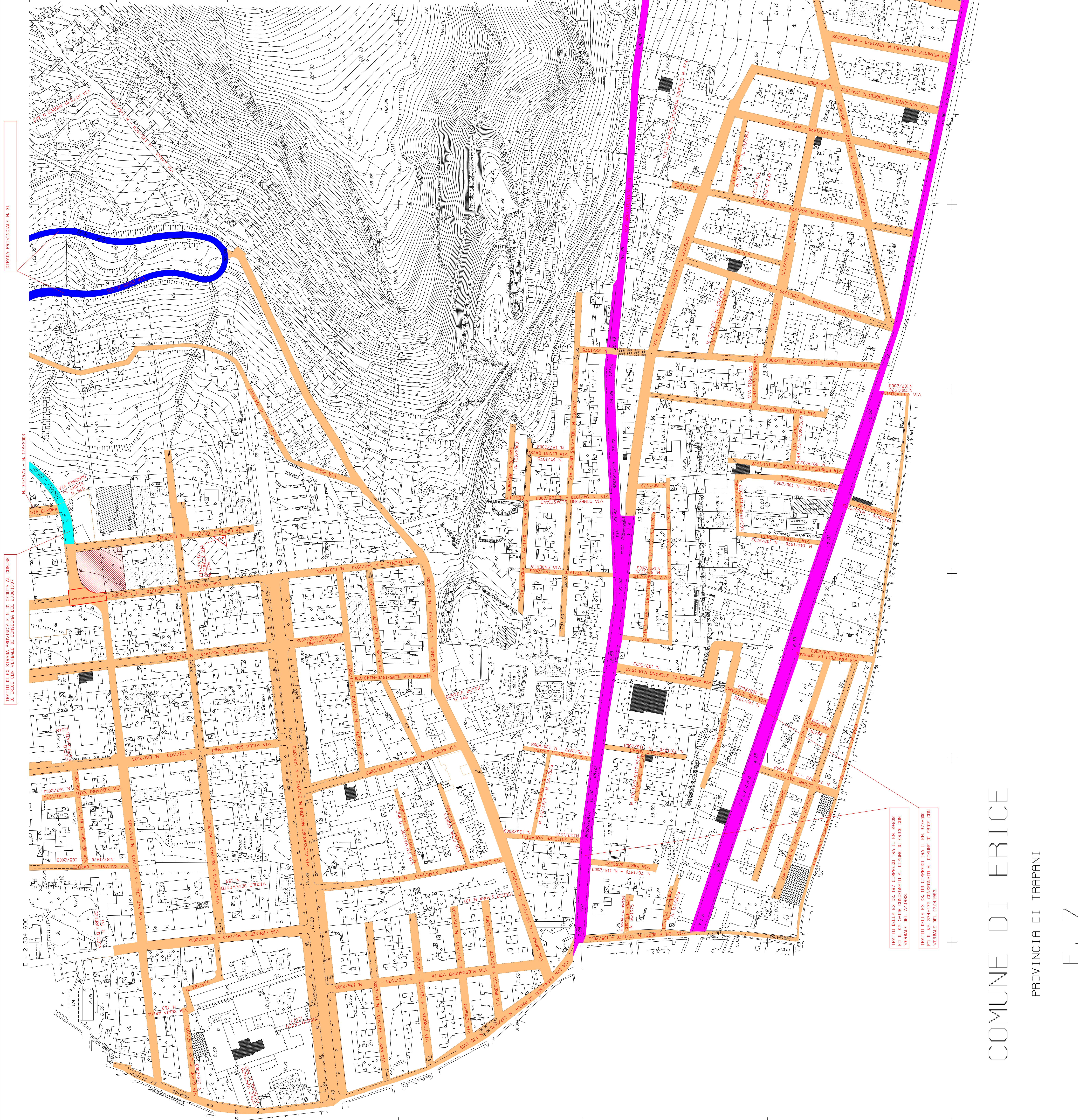
SCALA DISEGNO 1:2000
LOCALITÀ CASA SANTA
TAVOLA 7

LEGENDA:
STRADE INTERNE CLASSIFICATE
STRADE ESTERNE CLASSIFICATE
STRADE PROVINCIALI
STRADE GIA PROVINCIALI NON CLASSIFICATE
STRADE GIA AMS NON CLASSIFICATE
NUMERO AMS

COMMISSIONE DELLA COMMISSIONE TOPONOMASTICA
- SINDACO PRESIDENTE: MARIO POMO (dal 18/7/1999 al 27/2/2002)
- COMPONENTI:
Prof. Salvatore Costanza
Dott. Salvatore Valentini
Dott. Alberto Barabata
Arch. Grazia Saladino (dal 18/7/1999 al 27/2/2002)
Arch. Grazia Certo (dal 29/2/2004 in poi)
Arch. Mario Fontana
- SEGRETARIO

NOTE:
I NUMERI IN ROSSO BARRATI 1970 SI RIFERISCONO ALLA CLASSIFICAZIONE APPROVATA CON DELIBERAZIONE CONSILIARE N. 16 DEL 4/2/1970 MENTRE QUELLI BARRATI 1975 SI RIFERISCONO ALLA CLASSIFICAZIONE APPROVATA CON DELIBERAZIONE CONSILIARE N. 888 DEL 24/4/1975
I NUMERI IN VERDE BARRATI 1971, INVECE, SI RIFERISCONO AL NUOVO ELENCO DELLE STRADE FURNATO DALLA COMMISSIONE TOPONOMASTICA

Assistente ed responsabile della Toponomastica
GEOM. FILIPPO PECUNA
ERICE, MARZO 2015
IL RESPONSABILE DELLA TOPONOMASTICA
DOTT. LEONARDO DI BENEDETTO



STRADA PROVINCIALE N. 31

TRATTO DI EX STRADA PROVINCIALE N. 31 CEDUTA AL COMUNE DI ERICE CON VERBALE DI CONCESSIONE DEL 20/6/1997

E = 2.304.500

TRATTO DELLA EX SS. 187 COMPRESO TRA IL KM. 4+808 ED IL KM. 5+106 CONSEGNA TO AL COMUNE DI ERICE CON VERBALE DEL 24/1983

TRATTO DELLA EX SS. 187 COMPRESO TRA IL KM. 5+106 ED IL KM. 5+445 CONSEGNA TO AL COMUNE DI ERICE CON VERBALE DEL 27/4/1983